

Climatiseurs mobiles professionnels

Modèles **CLIM 20** **CLIM 270** **CLIM 35** **SPLIT 25**
FAMILLE : VENTILATION / CLIMATISATION

Parce-que vous faites appel à eux dans les situations les plus délicates, vous pourrez toujours compter sur les climatiseurs V.I.F

Solidité et performance au rendez-vous :

Climatiseurs mobiles CLIM20, CLIM270, CLIM35 et SPLIT25

Extrêmement robustes, ces climatiseurs mobiles professionnels vous étonneront par leur fiabilité et leur haut niveau de performance (jusque 10 kW), ils peuvent climatiser jusqu'à 240 m³.

Ils sont particulièrement recommandés pour résoudre les problèmes de chaleur même dans les conditions les plus exigeantes :

Salles informatiques et électroniques, bureaux, salles d'attente, hôtels et restaurants, salles de réunion, tentes, chapiteaux, laboratoires, hôpitaux, magasins,

Modèle CLIM270

Débit d'air maxi 1420 m³/H
Puissance 7,9 kW.
Volume conseillé jusque 190 m³.



Orientation de l'air climatisé: avec 3 gaines de sortie, vous maîtrisez la répartition de l'air rafraîchi.

Angles renforcés anti-chocs



Modèle CLIM35

Débit d'air maxi 1920 m³/H
Puissance 10,025 kW.
Volume conseillé jusque 240 m³.

Caisse galvanisée et peinture époxy pour une protection accrue contre l'humidité.



Répartiteur d'air frais
Gaine d'évacuation (en option : jusqu'à 6 sorties possibles)

Faciles à transporter et à déplacer grâce à leurs roulettes robustes, ils se branchent sur une simple prise 16A/220V. Un réservoir escamotable, facile à vider, permet de récupérer les eaux de condensation.

Les gaines d'évacuation de l'air chaud vers l'extérieur de la pièce, se rangent dans l'appareil garantissant une protection optimale.

FABRICATION: Châssis acier époxy renforcé et peint. Roues castor diam. 10cm avec freins.

AVANTAGES : esthétiques et silencieux / Système échange air/air.
Fabrication CEE - CONFORMITE CE.

Modèle SPLIT25

Débit d'air maxi 1300 m³/H
Puissance 7,4 kW.
Volume conseillé 200 m³.
Jusqu'à 35 mètres de raccord possible.



Modèle CLIM20

Débit d'air maxi 1100 m³/H
Puissance 6,27 kW.
Volume conseillé jusque 140 m³.

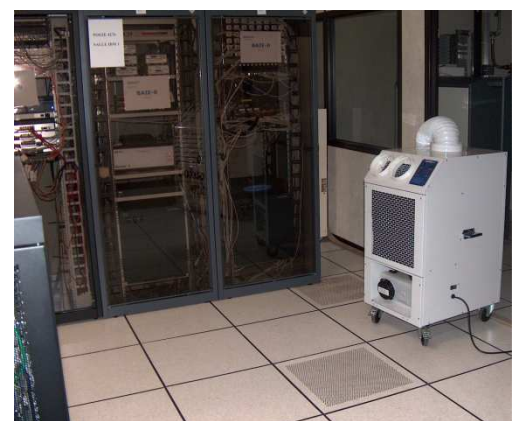


2 gaines de sortie d'air froid pour une répartition homogène.
Long. 79.5 cm.

Châssis acier renforcé et peinture époxy pour plus de robustesse et de longévité.

Réservoir de récupération des eaux de condensation avec dispositif de coupure

Evacuation de l'air chaud sans travaux : la gaine d'évacuation est intégrée au climatiseur. Son déploiement et son rangement se font en quelques secondes.



**Jusqu'à 10 Kw
de puissance !**

Climatiser

Caractéristiques
techniques



Références:	CLIM 20	CLIM 270	CLIM 35
Puissance de refroidissement:	6.27 Kw	7.9 Kw	10.025 Kw
Débit d'air	1100 m³/h	1420 m³/h	1920 m³/h
Consommation	230 V – 8.7 A	230 V - 9.5 A	230 V - 11 A
Variateur de vitesse	-	Lent, moyen, élevé	Lent, moyen, élevé
Réfrigérant:	R417A	R417A	R417A
Déshumidification à 27°C et HR=60%	2.4 l/h	2.4 l/h	3.0 l/h
Capacité réservoir condensation	6 l	6 l	6 l
Dispositif arrêt trop plein réservoir:	Oui	Oui	Oui
Dimensions (HxLxp)	108x53x69 cm	145x53x69 cm	117x81,5x66,5 cm
Poids	86 kgs	97 kgs	138 kgs
Niveau bruit à 1 m	63 dba	63 dba	63 dba
Ø sortie air chaud:	150 mm	200 mm	200 mm
Long. gaine évacuation air chaud:	2.5 m Jusqu'à 10 m possible	2.5 m Jusqu'à 10 m possible	2.5 m Jusqu'à 10 m possible
Ø sortie air froid:	150 mm	150 mm	-
Long. gaine évacuation air froid:	2 gaines de 50 cm	3 gaines de 50 cm	Option répartiteur air frais. Climatisation jusqu'à 6 pièces (gainés long. maxi 40 m / ø 10 cm)
Volume max conseillé	140 m³	190 m³	240 m³

SPLIT 25
7.4 Kw
1300 m³/h
230 V – 10 A
Lent, moyen, élevé
R417A
Unité principale: 123.5X80.2X38 cm Condenseur : 52X55X28 cm
Unité principale: 97 kgs Condenseur: 22 kgs
65 dba
60 mm (diamètre flexible)
Long. flexible groupe externe: 5 m Possibilité jusque 35 m
200 m³



V.I.F

www.vif-equipment.com



235, Rue du Général de Gaulle - BP 70028 – 59370 Mons-en-Baroeul - France
Tél. : 33 (0)3 20 20 78 80 - Fax : 33 (0)3 20 20 78 89
Site internet : www.vif-equipment.com

